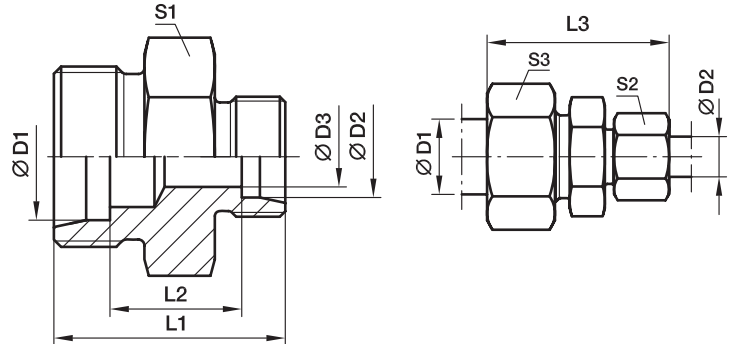


## GR Gerade Reduzierung

EO 24° Anschluss



Bau- reihe	D1	D2	D3	L1	L2	L3	S1	S2	S3	Gewicht g/St.	Bestellzeichen*	PN (bar) <sup>1)</sup>		
												CF	71	MS
LL <sup>2)</sup>	06	04	3,0	20	10,5	32	11	10	12	7	<b>GR06/04LL</b>	100	100	63
	08	04	3,0	22	12,5	34	12	10	14	9	<b>GR08/04LL</b>	100	100	63
	08	06	4,5	22	11,0	34	12	12	14	11	<b>GR08/06LL</b>	100	100	63
L <sup>3)</sup>	08	06	4,0	25	11,0	40	14	14	17	16	<b>GR08/06L</b>	500	315	200
	10	06	4,0	26	12,0	41	17	14	19	21	<b>GR10/06L</b>	500	315	200
	10	08	6,0	26	12,0	41	17	17	19	21	<b>GR10/08L</b>	500	315	200
	12	06	4,0	27	13,0	42	19	14	22	26	<b>GR12/06L</b>	400	315	200
	12	08	6,0	27	13,0	42	19	17	22	26	<b>GR12/08L</b>	400	315	200
	12	10	8,0	28	14,0	43	19	19	22	29	<b>GR12/10L</b>	400	315	200
	15	10	8,0	29	15,0	45	24	19	27	46	<b>GR15/10L</b>	400	315	200
	15	12	10,0	29	15,0	45	24	22	27	45	<b>GR15/12L</b>	400	315	200
	18	10	8,0	30	15,5	46	27	19	32	65	<b>GR18/10L</b>	400	315	200
	18	12	10,0	30	15,5	46	27	22	32	64	<b>GR18/12L</b>	400	315	200
	18	15	12,0	31	16,5	48	27	27	32	65	<b>GR18/15L</b>	400	315	200
	22	12	10,0	32	17,5	48	32	22	36	80	<b>GR22/12L</b>	250	160	100
	22	15	12,0	33	18,5	50	32	27	36	89	<b>GR22/15L</b>	250	160	100
	22	18	15,0	33	18,0	50	32	32	36	89	<b>GR22/18L</b>	250	160	100
	28	18	15,0	34	19,0	52	41	32	41	142	<b>GR28/18L</b>	250	160	100
	28	22	19,0	36	21,0	54	41	36	41	139	<b>GR28/22L</b>	250	160	100
	35	22	19,0	39	21,0	59	46	36	50	202	<b>GR35/22L</b>	250	160	100
	35	28	24,0	39	21,0	59	46	41	50	206	<b>GR35/28L</b>	250	160	100
	42	35	30,0	43	21,5	66	55	50	60	330	<b>GR42/35L</b>	250	160	100
	S <sup>4)</sup>	08	06	4,0	32	18,0	47	17	17	19	35	<b>GR08/06S</b>	800	630
10		06	4,0	32	17,5	48	19	17	22	41	<b>GR10/06S</b>	800	630	400
10		08	5,0	32	17,5	48	19	19	22	42	<b>GR10/08S</b>	800	630	400
12		06	4,0	34	19,5	50	22	17	24	56	<b>GR12/06S</b>	630	630	400
12		08	5,0	34	19,5	50	22	19	24	57	<b>GR12/08S</b>	630	630	400
12		10	7,0	34	19,0	51	22	22	24	59	<b>GR12/10S</b>	630	630	400
14		10	7,0	36	20,5	54	24	22	27	70	<b>GR14/10S</b>	630	630	400
14		12	8,0	36	20,5	54	24	24	27	72	<b>GR14/12S</b>	630	630	400
16		10	7,0	36	20,0	54	27	22	30	80	<b>GR16/10S</b>	630	400	250
16		12	8,0	36	20,0	54	27	24	30	87	<b>GR16/12S</b>	630	400	250
16		14	10,0	36	21,5	57	27	27	30	79	<b>GR16/14S</b>	630	400	250
20		10	7,0	40	22,0	60	32	22	36	129	<b>GR20/10S</b>	420	400	250
20		12	8,0	40	22,0	60	32	24	36	131	<b>GR20/12S</b>	420	400	250
20		16	12,0	42	23,0	63	32	30	36	134	<b>GR20/16S</b>	420	400	250
25		16	12,0	46	25,5	68	41	30	46	236	<b>GR25/16S</b>	420	400	250
25		20	16,0	48	25,5	71	41	36	46	235	<b>GR25/20S</b>	420	400	250
30		20	16,0	50	26,0	74	46	36	50	299	<b>GR30/20S</b>	420	400	250
30		25	20,0	52	26,5	77	46	46	50	317	<b>GR30/25S</b>	420	400	250
38	30	25,0	59	29,5	87	55	50	60	522	<b>GR38/30S</b>	420	315	200	

1) Druckwert genannt = Artikel lieferbar

2) LL = Sehr leichte Baureihe; 3) L = Leichte Baureihe;

4) S = Schwere Baureihe

$$\frac{\text{PN (bar)}}{10} = \text{PN (MPa)}$$
**Lieferung ohne Mutter und Schneidring. Hinweise zum Bestellen von Kompletverschraubungen siehe Seite 17.**

 \*Ergänzen Sie bitte die Bestellzeichen mit den **Kennbuchstaben** für das gewünschte Material.

Bestellzeichen-Ergänzungen		
Material	Kennbuchstaben Oberfläche und Material	Beispiel
Stahl, verzinkt, Cr(VI)-frei	CFX	GR16/12SCFX
Edelstahl	71X	GR16/12S71X
Messing	MSX	GR16/12SMSX